



Bauherr
committente

BEZIRKSGEMEINSCHAFT SALTEN - SCHLERN
COMUNITÀ COMPENSORIALE DI SALTO - SCILIAR

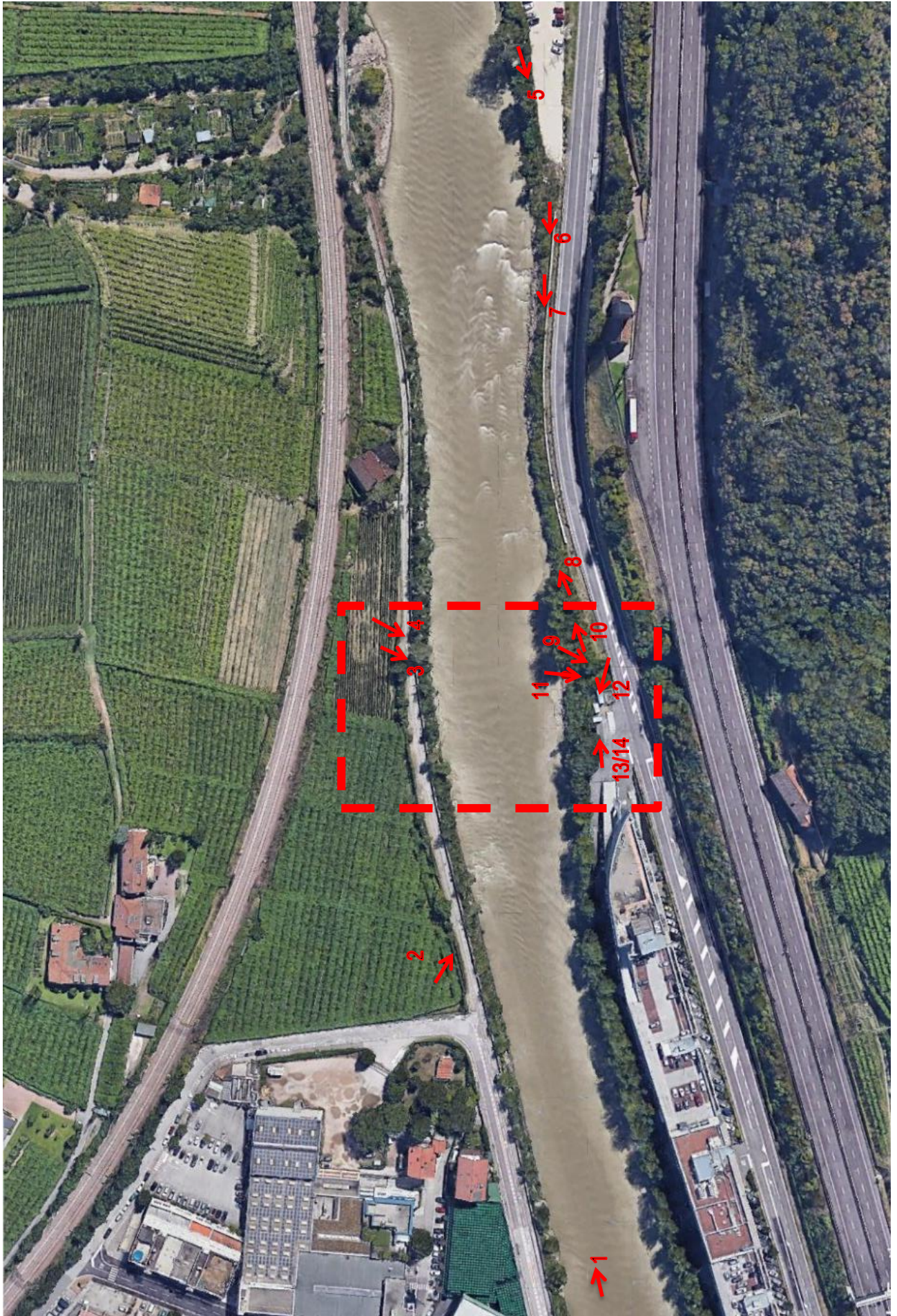
AUSFÜHRUNGSPROJEKT

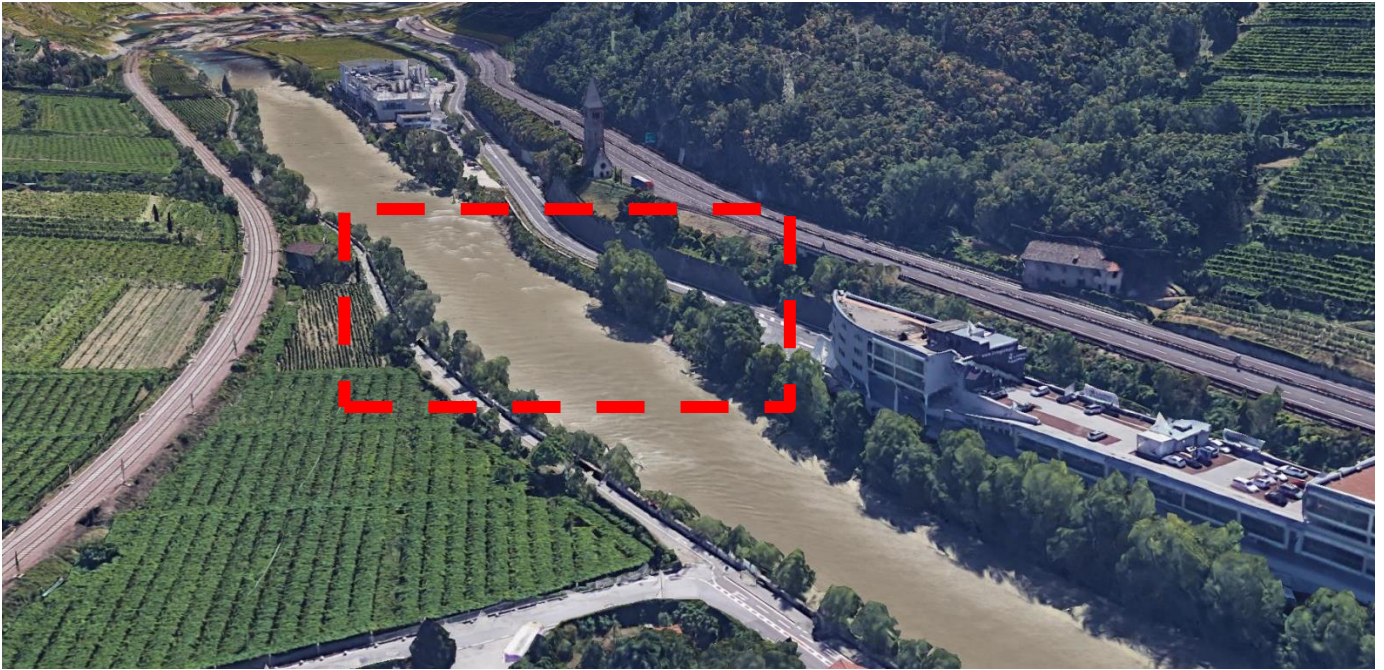
FÜR DIE ERRICHTUNG EINER NEUEN RADWEG- UND FUSSGÄNGERBRÜCKE ÜBER DEN
EISACK SOWIE EINER NEUEN RAD- UND FUSSWEGANBINDUNG ZWISCHEN DEN
BAUEINHEITEN "KAMPILL CENTER" UND "MILA BOZEN" AUF DEN G.P. 2620/1, 2620/11,
2688/5, 1005/2, 2536/5 UND DER B.P. 4466, KG ZWÖLFMALGREIEN

PROGETTO ESECUTIVO

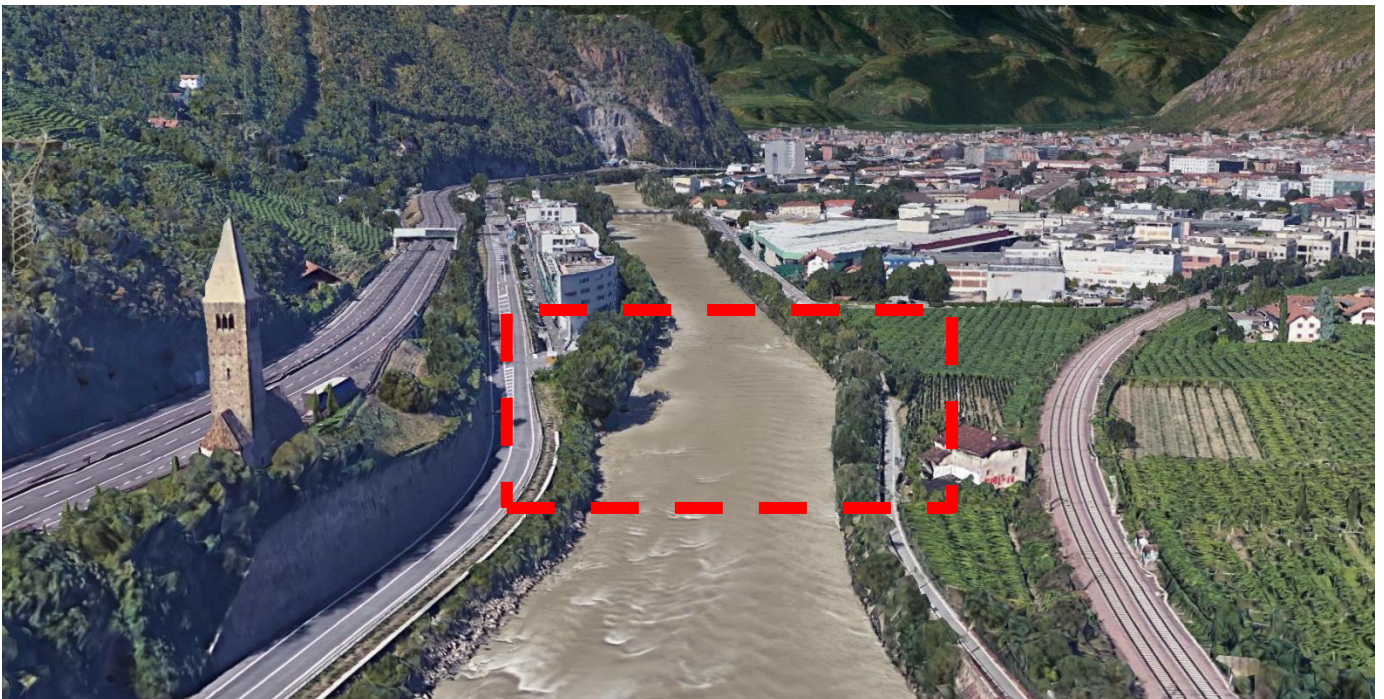
PER LA REALIZZAZIONE DI UN NUOVO PONTE PEDOCICLABILE SUL ISARCO E UN
NUOVO COLLEGAMENTO PEDOCICLABILE TRA GLI EDIFICI "KAMPILL CENTER" E
"MILA BOLZANO" SULLE P.F. 2620/1, 2620/11, 2688/5, 1005/2, 2536/5 E LA P.ED. 4466,
CC DODICIVILLE

Projektant progettista	PICHLER ARCHITECTS		PICHLER ARCHITECTS GmbH Srl Edisonstraße 15 Via T. Edison 39100 Bozen - Bolzano Italien - Italia Tel. 0039 0471 911 567 Fax 0039 0471 201 877 MwSt.Nr. - Part.IVA 02937670210 info@pichlerarchitects.com www.pichlerarchitects.com	
Datum Data	Projektleiter: Inc. di progetto:			
Datum - Data	Änderungen - Varianti	Ausgearb.: Elaborat:	Geprüft.: Controllato:	
A				
B				
C				
D				
E				
F				
Benennung descrizione	FOTOGRAFISCHE DOKUMENTATION DOCUMENTAZIONE FOTOGRAFICA			
gez: WP/kg	Datum / data	30/04/2019	Zeichnungs-Nr. n° disegno	
Projektnr: 305/12	Format / formato	A4		
	CAD File	J:\Projekte\Brücke Kampill Center\Ausführungsprojekt		





Luftaufnahme Richtung Osten - Vista aerea verso est



Luftaufnahme Richtung West - Vista aerea verso ovest



Foto 1



Foto 2



Foto 3



Foto 4



Foto 5



Foto 6



Foto 7



Foto 8



Foto 9



Foto 10



Foto 11



Foto 12



Foto 13



Foto 14